

## 測試報告

號碼：CE/2019/71532

日期：2019/07/12

頁數：1 of 4

名言塑膠顏料有限公司  
桃園市楊梅區民豐路505號

以下測試樣品係由申請廠商所提供及確認：

送樣廠商：名言塑膠顏料有限公司  
樣品名稱：150,000ppm 納米銅純水溶液(銅生命)  
收件日期：2019/07/08  
測試期間：2019/07/08 to 2019/07/12

測試結果：請參閱下一頁。

  
Troy Chang / Manager - Tech  
Signed for and behalf of  
SGS TAIWAN LTD.  
Chemical Laboratory - Taipei



此報告是本公司依照背面所印之通用服務條款所簽發，此條款可在本公司網站 <https://www.sgs.com/en/Terms-and-Conditions.aspx> 閱覽，凡電子文件之格式依 <https://www.sgs.com/en/terms-and-conditions/terms-e-document> 之電子文件期限與條件處理。請注意條款有關於責任、賠償之限制及管轄權的約定。任何持有此文件者，請注意本公司製作之結果報告書將僅反映執行時所紀錄且於接受指示範圍內之事實。本公司僅對客戶負責，此文件不妨礙當事人在交易上權利之行使或義務之免除。未經本公司事先書面同意，此報告不可部份複製。任何未經授權的變更、偽造、或曲解本報告所顯示之內容，皆為不合法，違犯者可能遭受法律上最嚴厲之追訴。除非另有說明，此報告結果僅對測試之樣品負責。

# 測試報告

號碼：CE/2019/71532

日期：2019/07/12

頁數：2 of 4

名言塑膠顏料有限公司  
桃園市楊梅區民豐路505號

## 測試結果

測試部位 No.1 : 藍色液體

測試項目	單位	測試方法	方法偵測極限值	結果
				No.1
銅 (Cu)	%	酸消化後以感應耦合電漿原子發射光譜儀 (ICP-AES) 分析.	0.0002	15.42

## 備註：

1. mg/kg = ppm ; 0.1wt% = 1000ppm
2. MDL = Method Detection Limit / 方法偵測極限值
3. n.d. = Not Detected / 未檢出

## 測試報告

號碼：CE/2019/71532

日期：2019/07/12

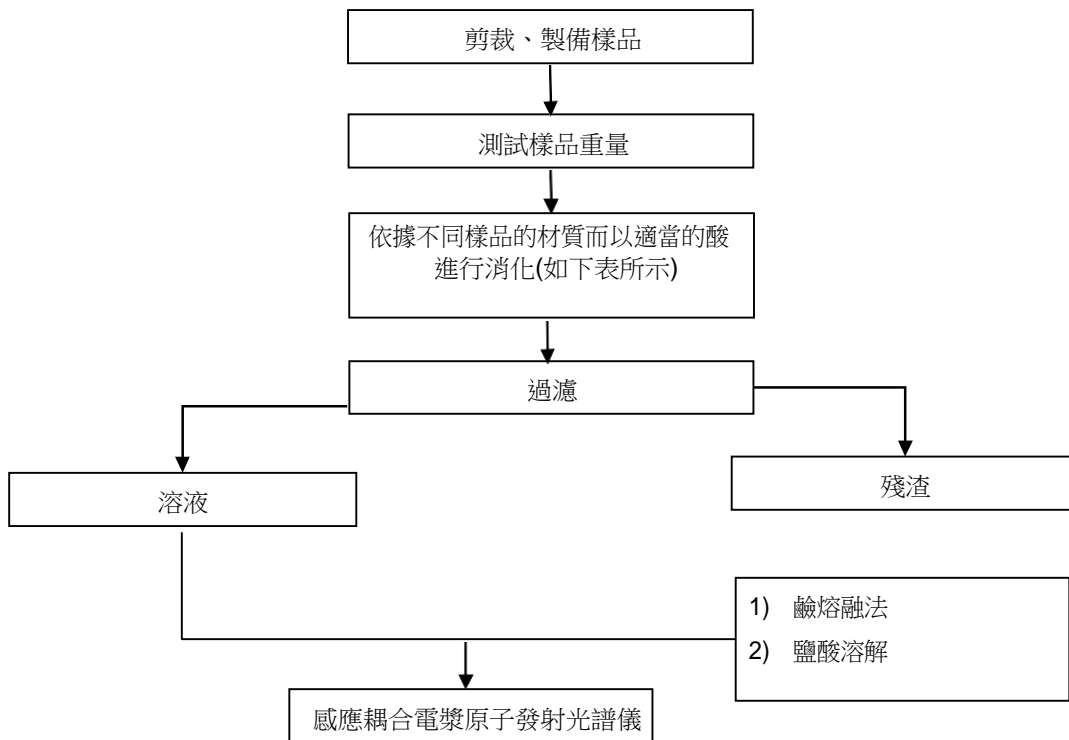
頁數：3 of 4

名言塑膠顏料有限公司  
桃園市楊梅區民豐路505號

根據以下的流程圖之條件，樣品已完全溶解。

- 測試人員：陳恩臻
- 測試負責人：張啟興

### 元素以ICP-AES 分析的消化流程圖



鋼, 銅, 鋁, 焊錫	王水, 硝酸, 鹽酸, 氫氟酸, 雙氧水
玻璃	硝酸, 氫氟酸
金, 鉑, 鈀, 陶瓷	王水
銀	硝酸
塑膠	硫酸, 雙氧水, 硝酸, 鹽酸
其他	加入適當的試劑至完全溶解

此報告是本公司依照背面所印之通用服務條款所簽發，此條款可在本公司網站 <https://www.sgs.com/en/Terms-and-Conditions.aspx> 閱覽，凡電子文件之格式依 <https://www.sgs.com/en/terms-and-conditions/terms-e-document> 之電子文件期限與條件處理。請注意條款有關於責任、賠償之限制及管轄權的約定。任何持有此文件者，請注意本公司製作之結果報告書將僅反映執行時所紀錄且於接受指示範圍內之事實。本公司僅對客戶負責，此文件不妨礙當事人在交易上權利之行使或義務之免除。未經本公司事先書面同意，此報告不可部份複製。任何未經授權的變更、偽造、或曲解本報告所顯示之內容，皆為不合法，違犯者可能遭受法律上最嚴厲之追訴。除非另有說明，此報告結果僅對測試之樣品負責。

## 測試報告

號碼：CE/2019/71532

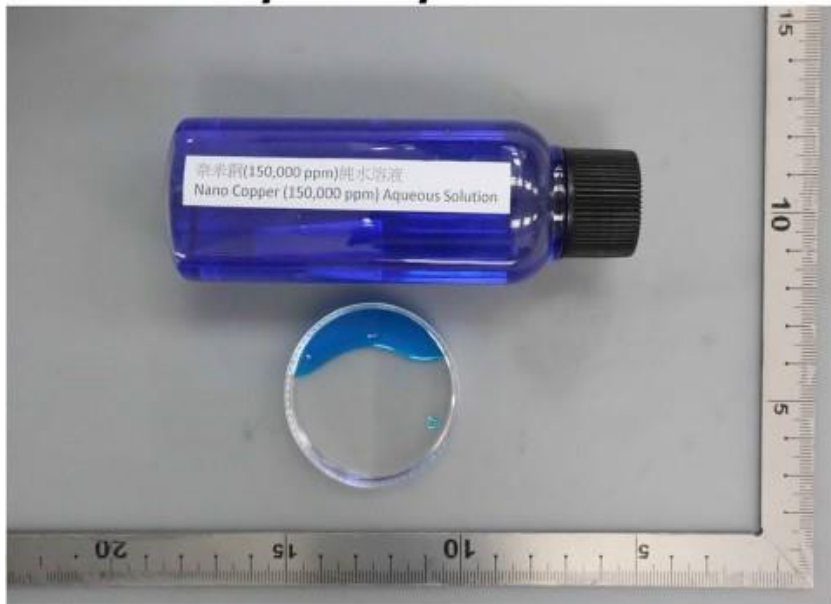
日期：2019/07/12

頁數：4 of 4

名言塑膠顏料有限公司  
桃園市楊梅區民豐路505號

\* 照片中如有箭頭標示，則表示為實際檢測之樣品/部位。\*

### CE/2019/71532



\*\* 報告結尾 \*\*